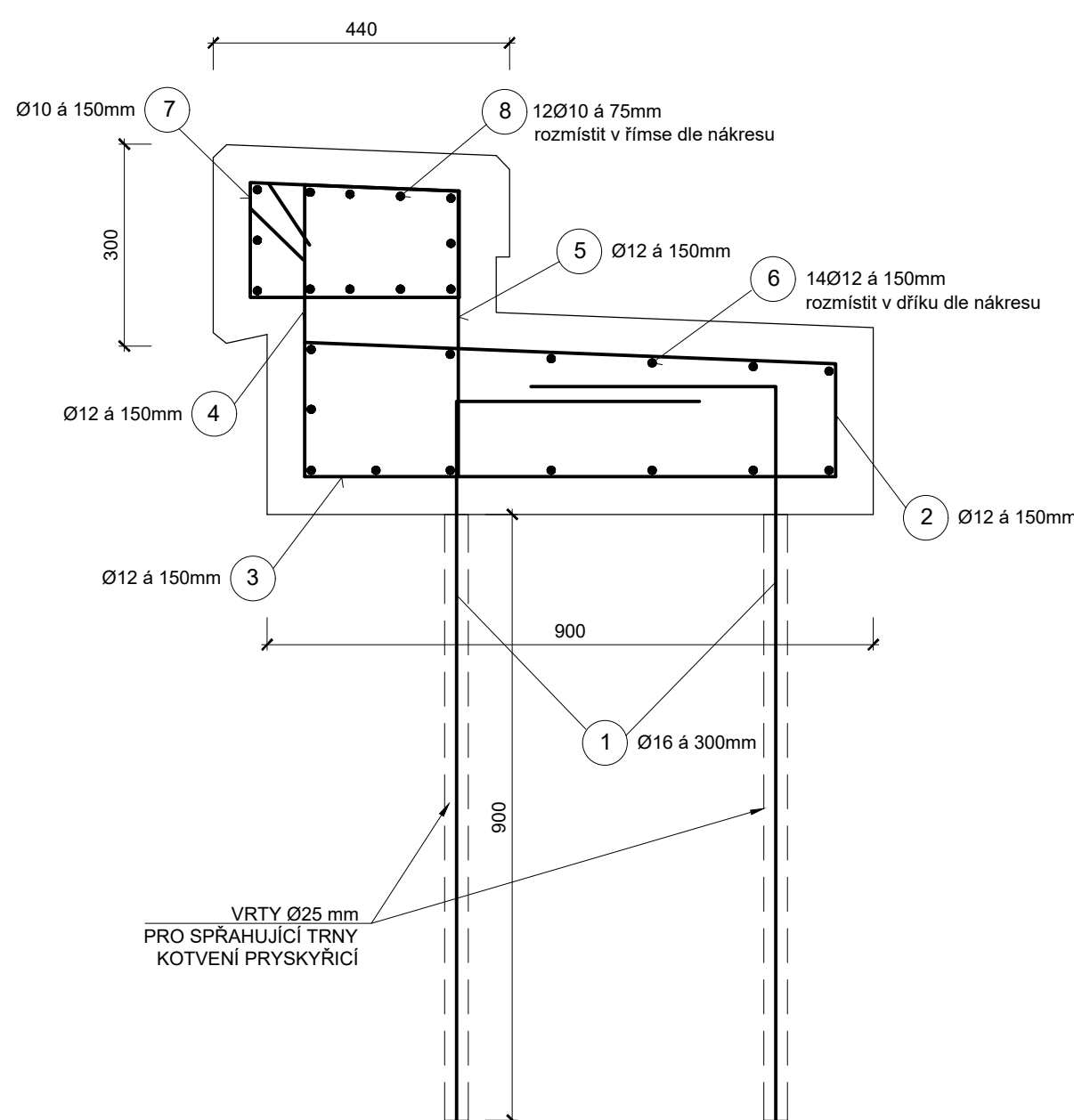
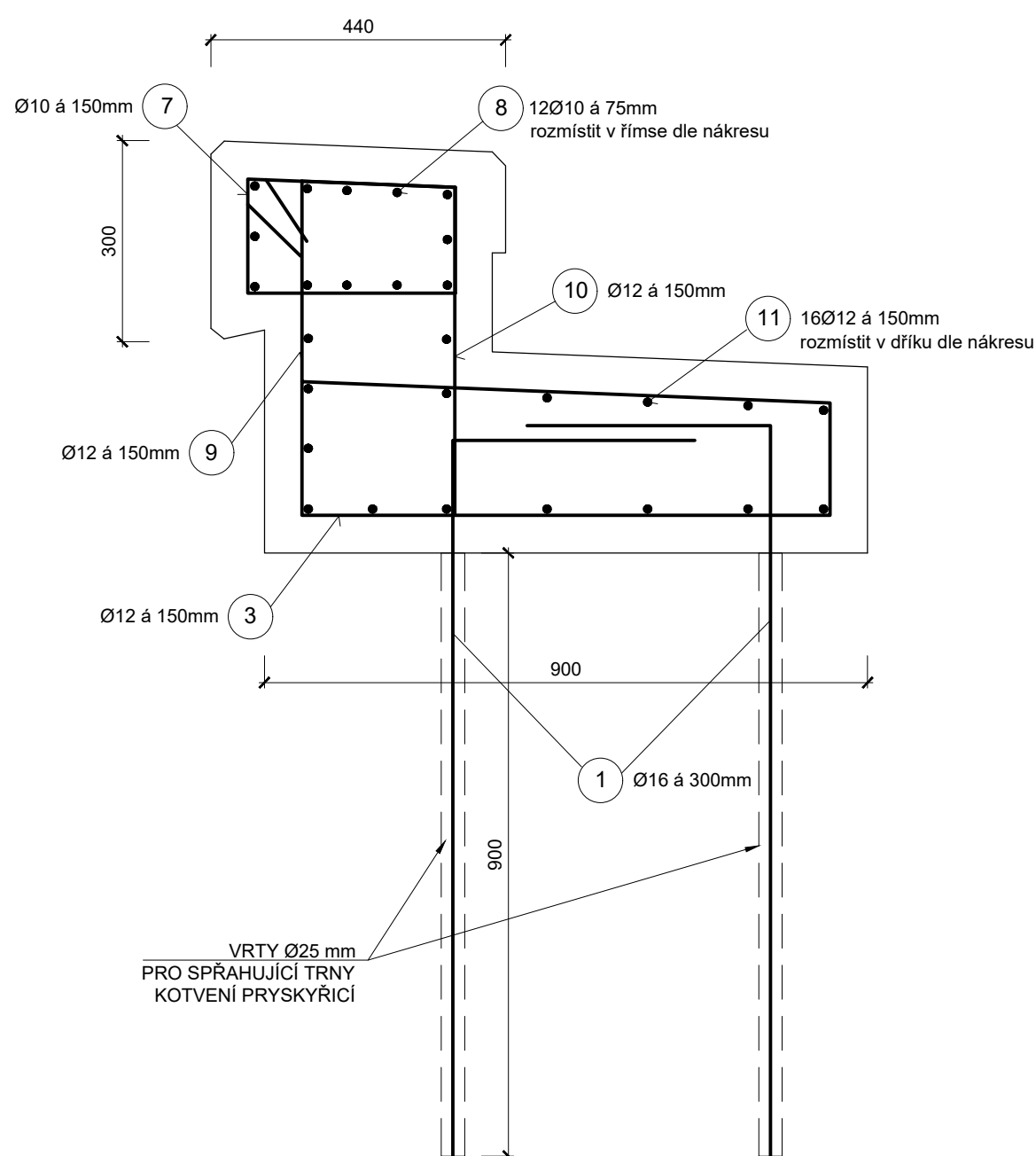


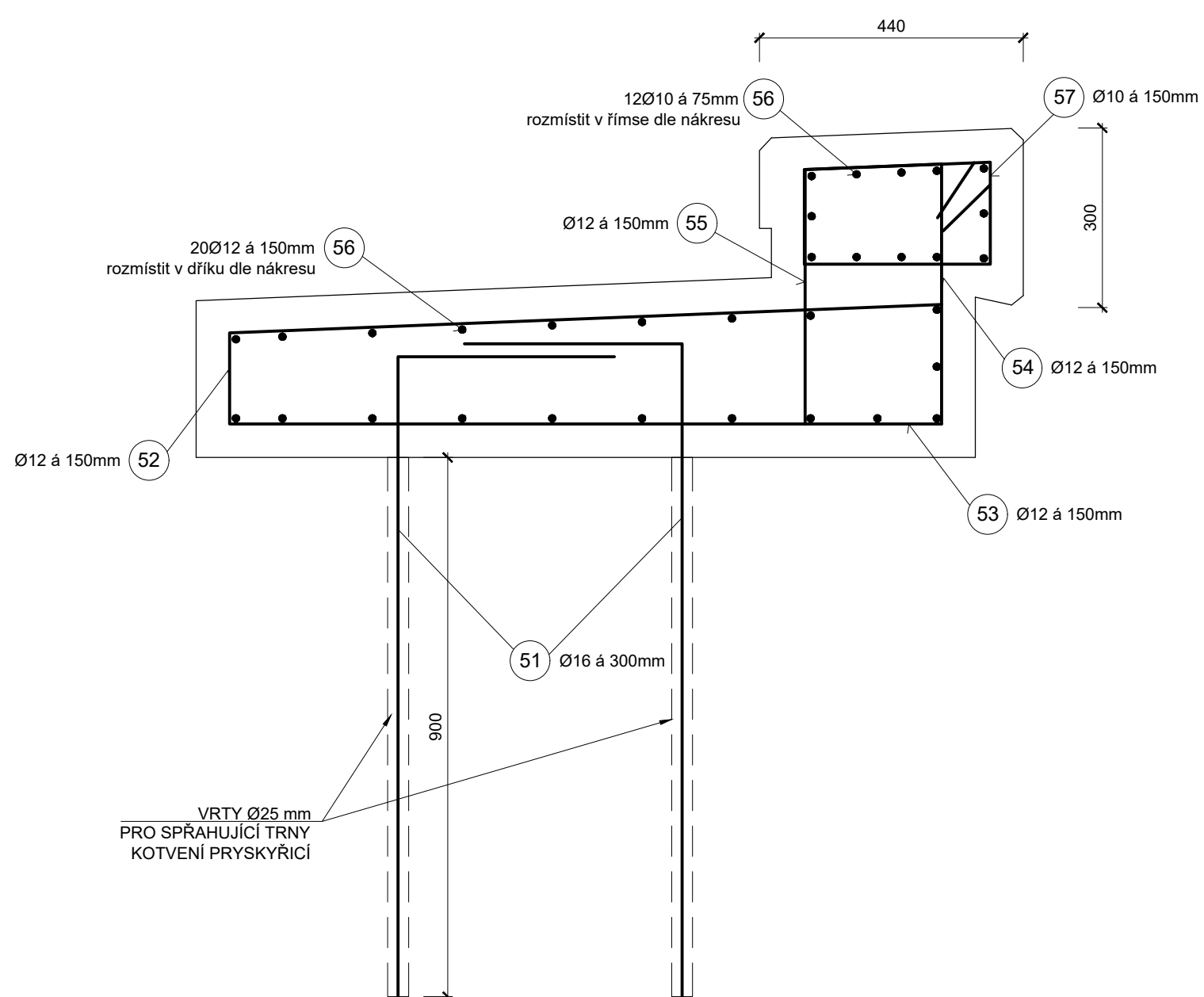
## DILATAČNÍ CELEK SMĚR ŽABOKLIKY



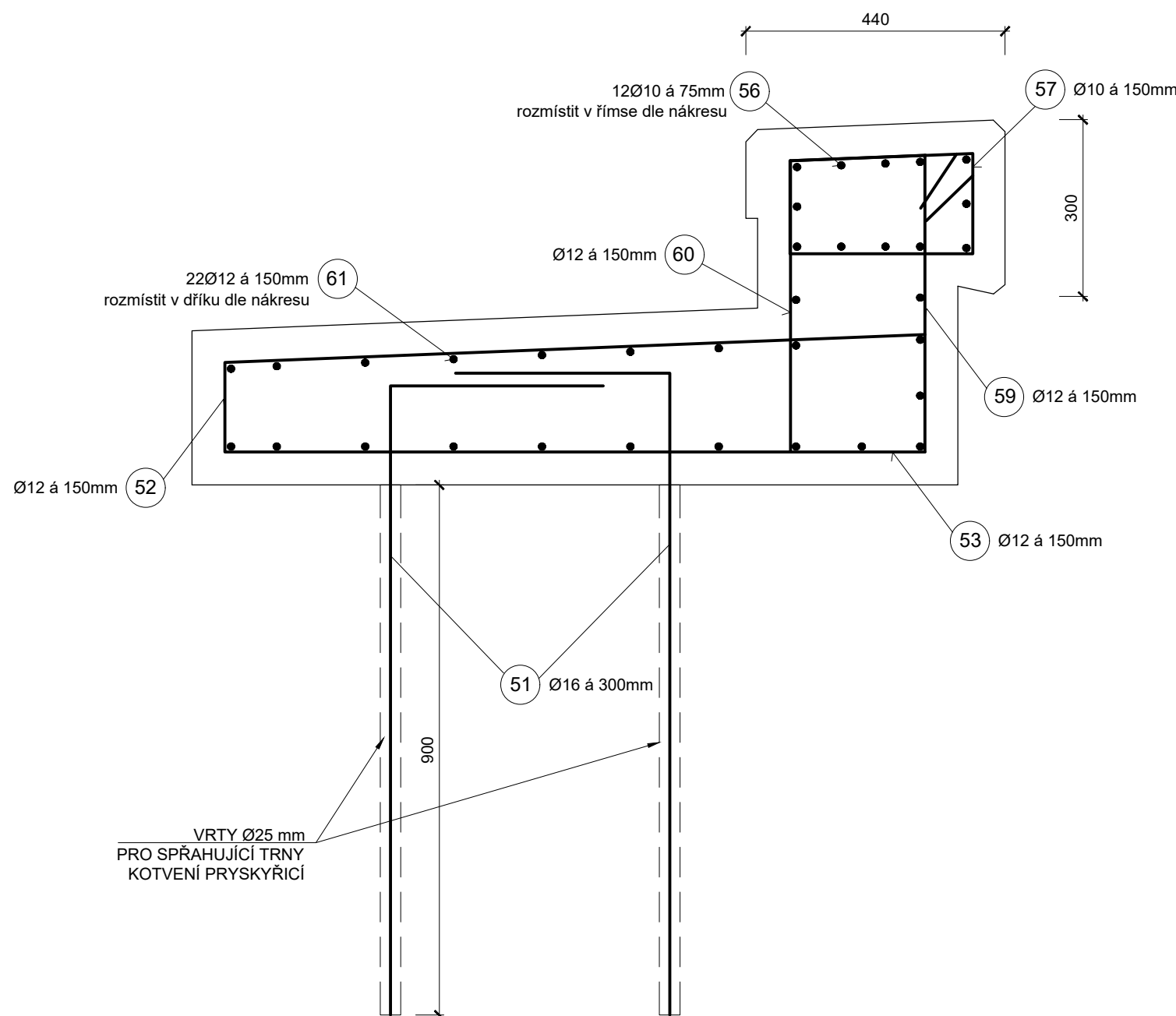
## DILATAČNÍ CELEK SMĚR KAŠTICE



## DILATAČNÍ CELEK SMĚR ŽABOKLIKY



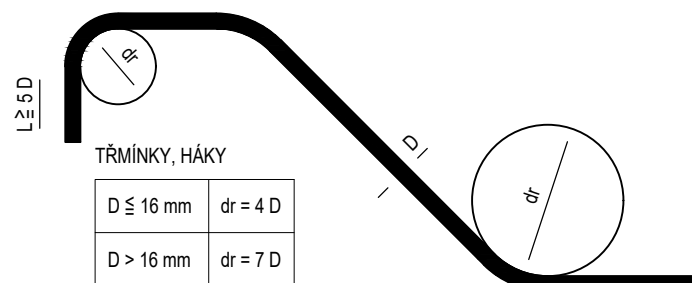
## DILATAČNÍ CELEK SMĚR KAŠTICE



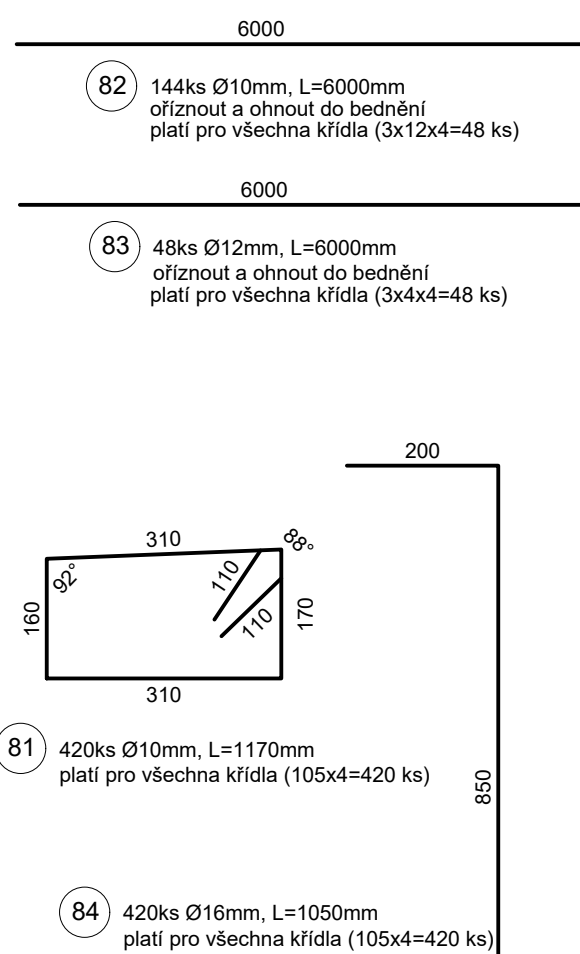
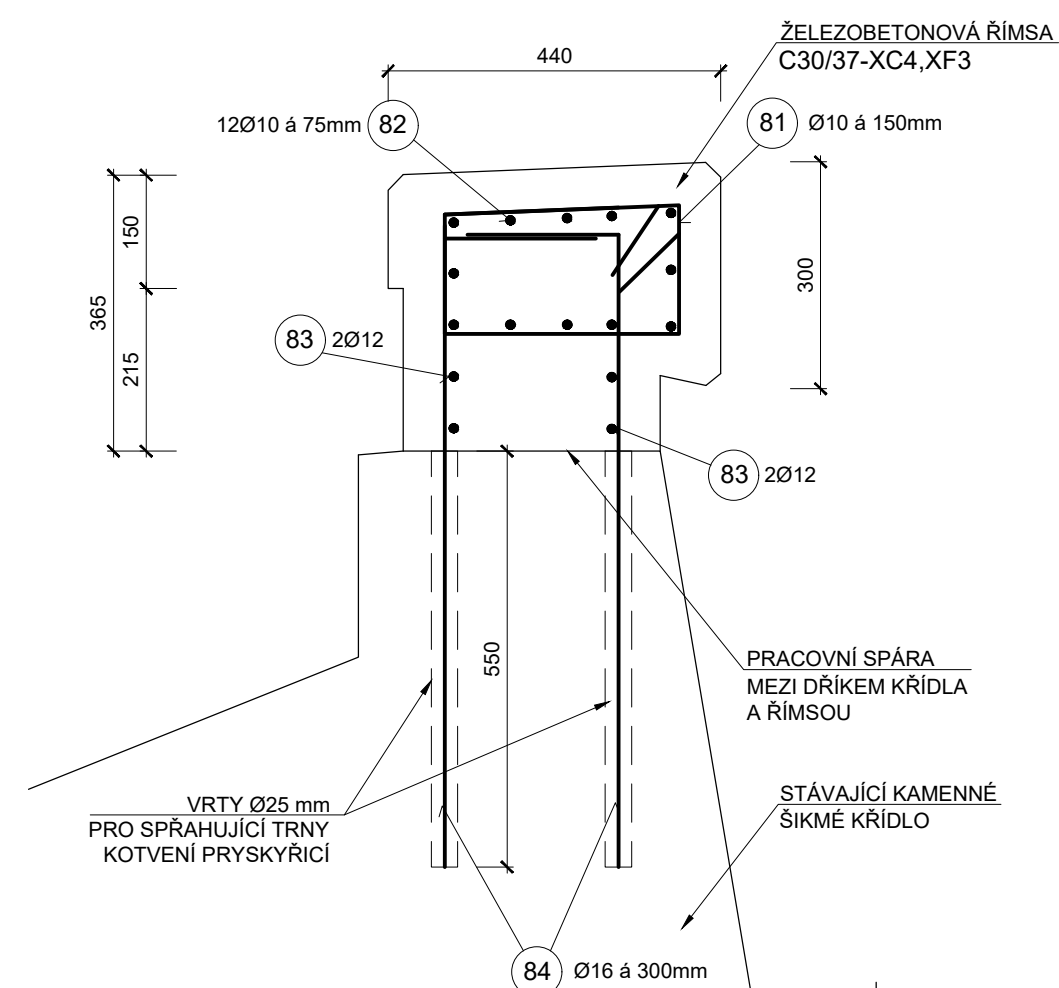
ROZMĚRY VÝZTUŽE JSOU  
KÓTOVÁNY DO OSY PRUTŮ

OCEL B 500B (10 505)

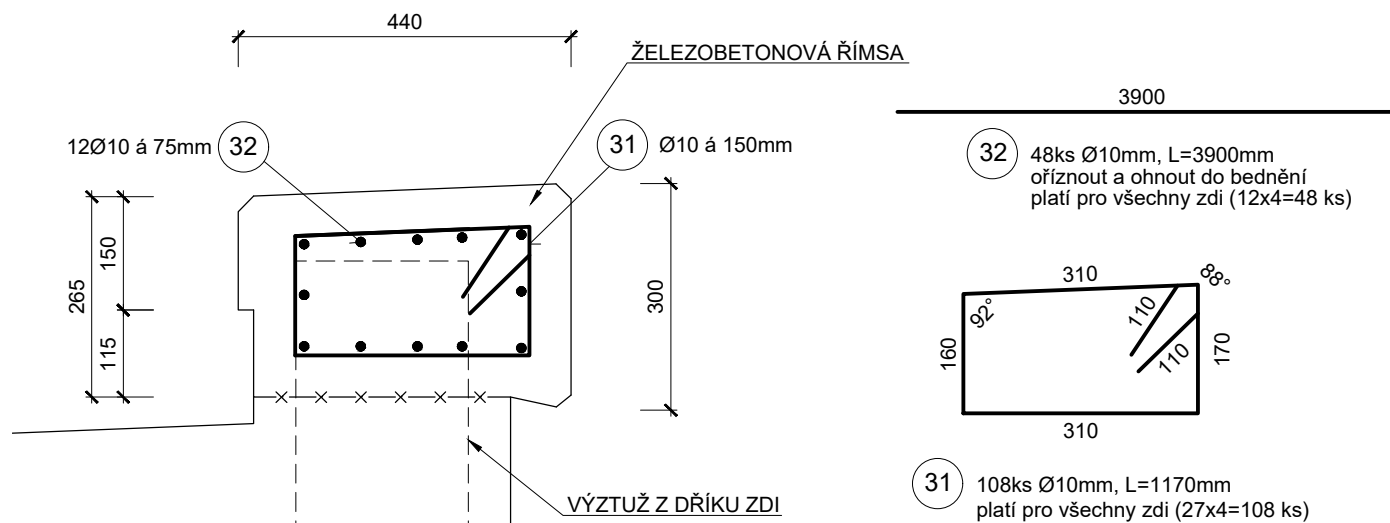
MODEL CON EN 1552-1-



## ŠIKMÉ KŘÍDLO



## PŘECHODOVÁ ZÍDKA



SOUŘADNICOVÝ SYSTÉM: S-JTSK  
VÝŠKOVÝ SYSTÉM: Bpv

VÝKAZ VÝŽUŽE							SO 01
Objekt: <b>Most v km 192,293</b> Výkres: <b>Výkres výžutze říms</b>							
Poloha	Počet	D	Druh	Délka [mm]	Hmotnost [kg/ks]	Celk. délka [mm]	Celk. hmot. [kg]
1	92	16	B500B	1500	2,368	138000	217,810
2	92	12	B500B	1670	1,483	153640	136,404
3	92	12	B500B	1700	1,509	156400	138,854
4	46	12	B500B	1080	0,959	49680	44,107
5	46	12	B500B	1080	0,959	49680	44,107
6	14	12	B500B	6840	6,073	95760	85,017
7	92	10	B500B	1170	0,721	107640	66,364
8	24	10	B500B	6840	4,217	164160	101,211
9	46	12	B500B	1220	1,083	56120	49,824
10	46	12	B500B	1220	1,083	56120	49,824
11	16	12	B500B	6840	6,073	109440	97,162
31	108	10	B500B	1170	0,721	126360	77,906
32	48	10	B500B	3900	2,404	187200	115,416
51	96	16	B500B	1500	2,368	144000	227,280
52	96	12	B500B	2050	1,820	196800	174,722
53	96	12	B500B	2100	1,864	201600	178,983
54	48	12	B500B	1080	0,959	51840	46,024
55	48	12	B500B	1080	0,959	51840	46,024
56	20	12	B500B	7140	6,339	142800	126,780
57	96	10	B500B	1170	0,721	112320	69,249
58	24	10	B500B	7140	4,402	171360	105,650
59	48	12	B500B	1220	1,083	58560	51,990
60	48	12	B500B	1220	1,083	58560	51,990
61	22	12	B500B	7140	6,339	157080	139,458
81	420	10	B500B	1170	0,721	491400	302,967
82	144	10	B500B	6000	3,699	864000	532,688
83	48	12	B500B	8000	5,327	288000	256,680
84	420	16	B500B	1050	1,657	441000	696,046
<b>Celková hmotnost:</b>						<b>2302,700</b>	<b>kg</b>

<b>HMOTNOST VÝŽUŽE:</b>		<b>2302,700</b>	<b>kg</b>
<b>HMOTNOST KONSTR. OCELI:</b>		<b>230,270</b>	<b>kg</b>
<b>HMOTNOST CELKEM:</b>		<b>2532,970</b>	<b>kg</b>

				číslo soupřevy
č. změny	datum	popis a zúčvodnění		podpis

		<b>STRABAG Rail a.s.</b> Žatecká 1385/29 400 03 Ústí nad Labem - Střekov tel.: +420 475 300 111 e-mail: projekt.ul@strabag.com		Investor:  <b>SPRÁVA ŽELEZNIC</b>
Odpov. projektant stavby  Ing. David Růža 	Odpov. projektant PS, SO, části  Ing. Michal Bernát 	Kontroloval  Ing. Petr Šedivý 	Vypracoval  Ing. Michal Bernát 	
Místo stavby: <b>TU Mladotice - Žatec</b>				
Objekt  <b>Oprava mostu v km 192,293 na trati Kašnice - Žatec západ</b>  <b>SO 01 Most v km 192,293</b>	Stupeň Datum Formát Měřítko			
	DSP/PPDS březen 2021 10xA4 1:10			
	Příloha Část <b>D.1.1</b>			
	Příloha <b>6.2</b>			
<b>Výkres výztuže žims</b>				